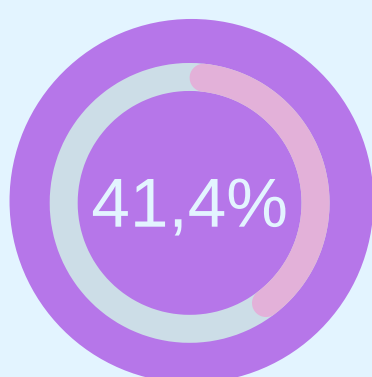
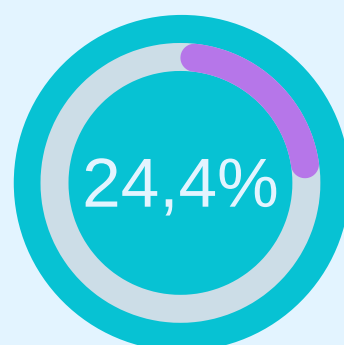


ACESSO A MEDICAMENTOS SEGUNDO ESTADO NUTRICIONAL

PNS 2013



SUS



FARMÁCIA POPULAR

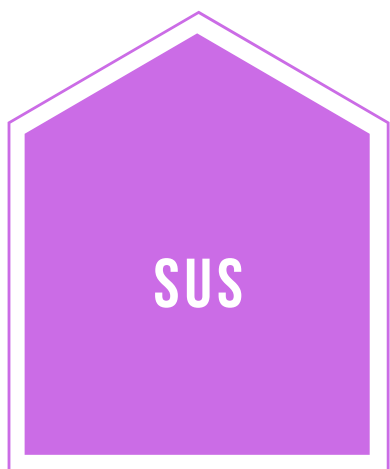
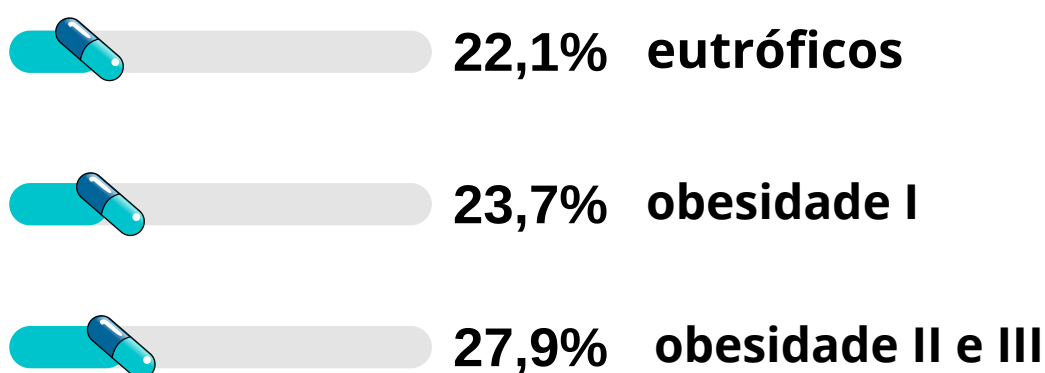
Na análise da população avaliada na Pesquisa Nacional de Saúde (PNS) 2013, a proporção de relato de acesso a medicamentos em geral foi maior no SUS se comparado a Farmácia Popular

Estado nutricional

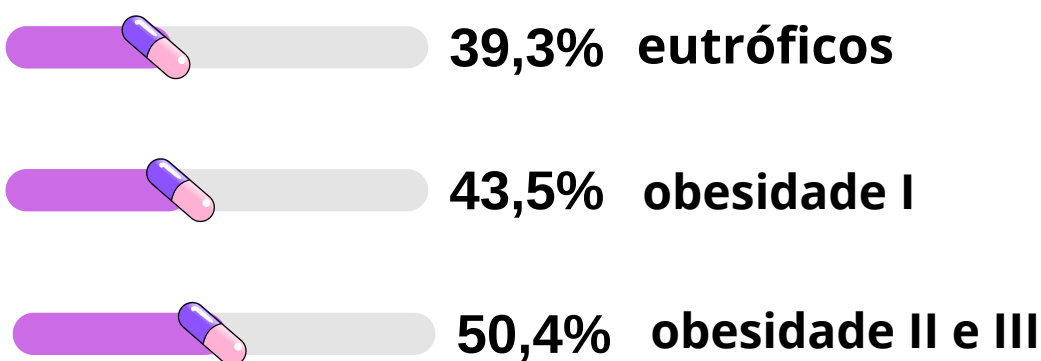
Ao avaliar o acesso segundo o estado nutricional, de acordo com a classificação do IMC, observou-se maior frequência de acesso entre os indivíduos com obesidade



FARMÁCIA POPULAR

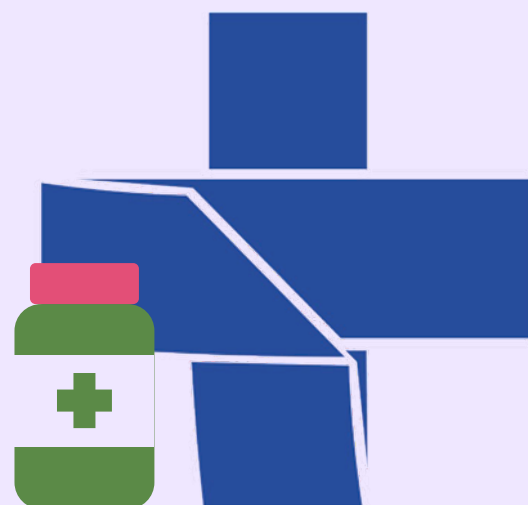


SUS



*IMC = Índice de Massa Corporal

Parece haver uma maior procura por medicamentos no SUS de forma geral, para todas as categorias de IMC. Maior IMC este relacionado ao maior acesso, não sendo a obesidade um fator limitante para o acesso.



ACESSE O SITE PARA MAIS INFORMAÇÕES: [HTTP://WWW.OBSERVATORIODEOBESIDADE.UERJ.BR/](http://www.observatoriodeobesidade.uerj.br/)